

La staffa PRATIKO

L'innovazione e la ricerca della Ghost Systems ha sempre una vista delle esigenze dell'utente finale a 360°, infatti PRATIKO, si può trasformare in un tradizionale controtelaio con zanche di tenuta, facilitando e riducendo sempre i costi e le lavorazioni rispetto al tradizionale controtelaio in legno. Infatti, grazie alla testata telescopica, non avviene più l'operazione di taglio della testata per ottenere la misura desiderata, con l'innesto manuale dei due montanti laterali, si evita operazioni di fissaggio meccanico con viti e chiodi, mentre con zanche ad innesto manuale, si possono decidere liberamente i punti di ancoraggio sul muro.

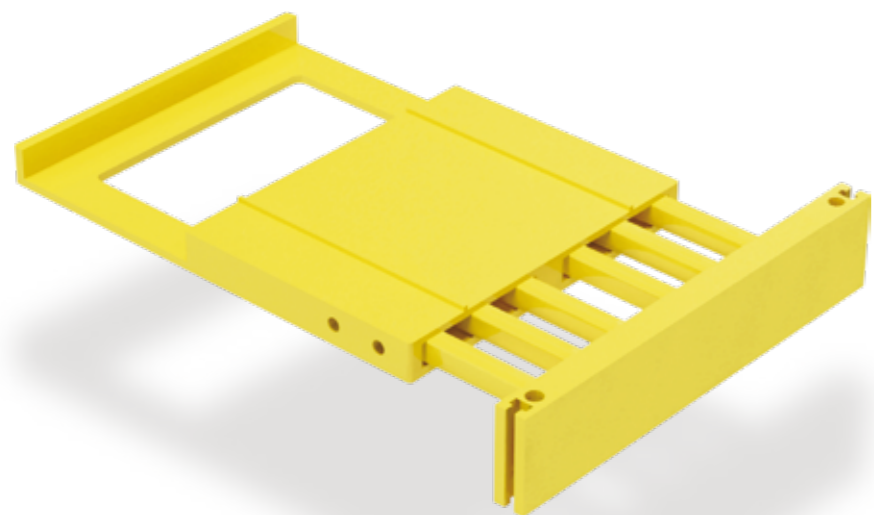
controtelai PRATIKO

PRATIKO è l'innovativo sistema brevettato in kit per il montaggio dei controtelai, superando il vecchio, faticoso ed oneroso metodo di posa in opera, rispettando l'ambiente ed i nuovi sistemi di costruzione, essendo formato da materiale plastico riciclato, con caratteristiche tecniche superiori ad altri sistemi.

PRATIKO controtelai

innovazione economica
ed ecologica

Risparmio Garantito Ingombro ridotto



La staffa PRATIKO va posizionata ed affogata nella malta tra un forato e l'altro perfettamente a filo dello stesso, lasciando la testa della stessa staffa in battuta.

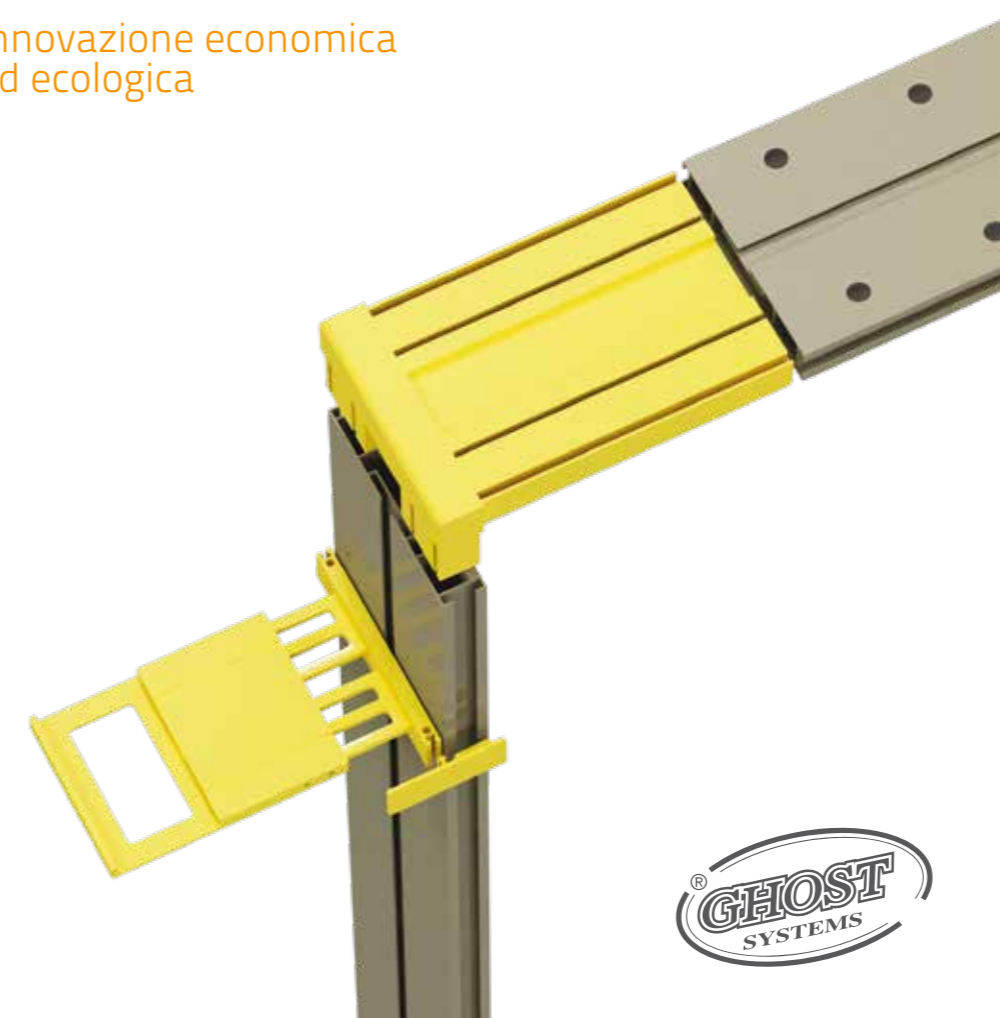
Si consiglia di posizionare le staffe sopra il 1° il 4° ed il 7° mattone. Sostituendo il tradizionale metodo di ancoraggio con zanche, abbattendo i tempi di posa in opera del 50%.



Ghost Systems S.r.l.

74017 Mottola (TA) - Italy
Via C. A. Dalla Chiesa - Zona Artigianale
Telefax +39.099.886.14.84
Fax +39.099.886.80.00

ghostsystems@libero.it



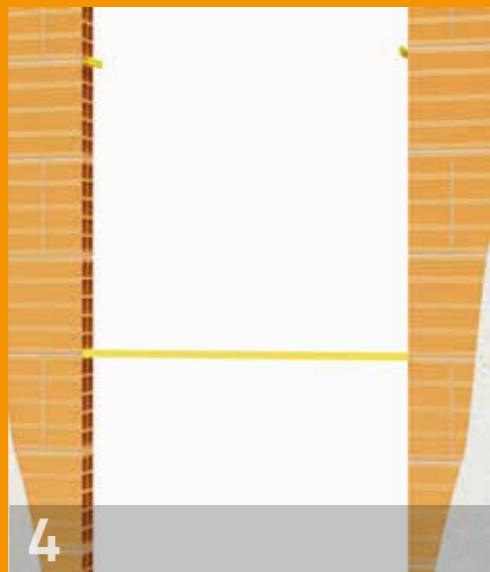
- Con PRATIKO infatti si evitano operazioni come:
- 1_ rompere porzioni di muro per creare i punti di ancoraggio;
 - 2_ spessorare la base di appoggio per portare il controtelaio in quota;
 - 3_ tagliare la testata superiore per ottenere la misura in larghezza desiderata;
 - 4_ assemblare il controtelaio con sistema meccanico;
 - 5_ evita di fissare il controtelaio con cemento rapido aspettando giorni per continuare le lavorazioni di rifinitura;
 - 6_ evita la presenza del distanziatore, permettendo il passaggio da una stanza all'altra da subito, agevolando la continuazione dei lavori;
 - 7_ evita l'utilizzo di un numero di personale che va dai 2 ai 3 operai;
 - 8_ evita residui di calcinacci ed eventuale pulizia;
 - 9_ evita l'utilizzo di attrezzatura specializzata;
 - 10_ permette un risparmio di tempo e denaro, riducendo entrambi i costi del 50%.



1



2



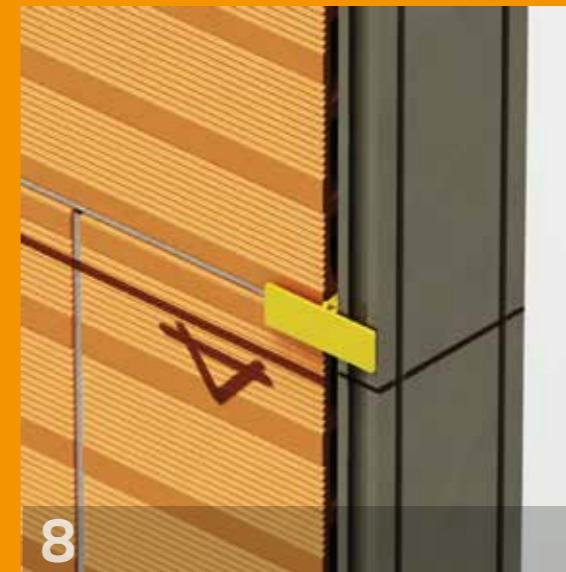
4



5



7



8



10



11

1 - 2 - 3

La staffa Pratika va posizionata ed affogata nella malta tra un forato e l'altro perfettamente a filo dello stesso, lasciando la testa della stessa staffa in battuta. Si consiglia di posizionare le staffe sopra il 1° il 4° ed il 7° mattone.



3

4

Registrare le due staffe centrali in base all'ingombro desiderato.

5

Bloccarle con le viti laterali.

6

Portare a misura desiderata la testata del controltaio in modo telescopico, successivamente inserire manualmente i due angolari a scatto.



6

7

Inserire i due montanti laterali manualmente ad innesto.

8

Posizionare il controltaio in quota mantenendolo con gli angolari Colibri che aggrappano controltaio e staffa.

9

Posizionare a livello il controltaio. Aggrappare le altre staffe, che vanno direttamente a misura sul controltaio, bloccandole lateralmente con le viti.

10

Sicuri della messa in quota del controltaio fissarlo alle staffe tramite viti autoforanti.

11

Montaggio finale.



9

Cuneo magico



Completamento tecnico del PRATIKO, abbiamo il CUNEO MAGICO, ennesima soluzione innovativa della Ghost Systems s.r.l.
Il CUNEO MAGICO va a sostituire il tradizionale cuneo in legno, con caratteristiche superiori, infatti, e' formato da due elementi, un maschio ed una femmina, che si innestano tra loro, e grazie ad una micro dentatura presente sulle loro facce, scorrendo uno sull'altra, si ha una regolazione millimetrica, agevolando l'operazione di spessoramento e rendendola molto precisa.
Il CUNEO MAGICO puo' lavorare singolarmente ed accoppiato in modo standard o sovrapposto in modo opposto per compensare spazi piu' larghi. Soluzione ideale per edilizia, serramentistica e falegnameria, prodotto in materiale plastico ad alte resistenze, non assorbe umidita', non marcisce nel tempo mantiene costanti le sue caratteristiche, evita perdite di tempo nelle lavorazioni, un compagno di lavoro sempre pronto nella cassetta degli attrezzi.